

## Tisková zpráva

.....  
Praha, 26. 05. 2016  
.....

### Výročí Josefa Sudka připomene letní výstava v Ateliéru Josefa Sudka dosud nevystavovanými fotografiemi z pražské svatovítské katedrály

#### **Josef Sudek | V šeru chrámu**

*Výstava fotografií chrámu sv. Víta ze sbírky Ústavu dějin umění AV ČR, v.v.i.*

**Ateliér Josefa Sudka** (Újezd 30, Praha 1)

**29. 06. 2016 – 30. 08. 2016**

**vernisáž** | úterý 28. 06. 2016 od 18.00 hod.; za doprovodu ukázek varhaní hudby z katedrály sv. Víta, které uvede hudební historik Tomáš Slavický

**kurátoři výstavy** | Vojtěch Lahoda a Katarína Mašterová

*Provozovatelem Ateliéru Josefa Sudka je společnost PPF Art patřící do skupiny PPF.*

**Výstava světově proslulého českého fotografa Josefa Sudka, uspořádaná v roce jeho 120. výročí narození (1896) a 40. výročí úmrtí (1976), představí originální, dosud nevystavované a převážně nepublikované fotografie pražského chrámu sv. Víta, zapůjčené pro tuto výstavu ze sbírky Ústavu dějin umění AV ČR, v. v. i.**

Fotografie Josef Sudek pořídil v období od konce 30. let minulého století přibližně do konce druhé světové války v roce 1945. Nejedná se o známý soubor snímků rozestavěné katedrály z 20. let 20. století, ale naopak o fotografie spíše neznámé a zatím hlouběji odborně nezkoumané, z válečného protektorátního období. Tehdy Sudek katedrálu rozsáhle a dlouhodobě fotografoval pro účely její obrazové monografie. Kniha nakonec nevyšla, část snímků z cyklu svatovítského chrámu však byla publikována v Sudkových obrazových publikacích o Pražském hradě a o Praze z let 1945 až 1948.

Náměty fotografií z tohoto cyklu zahrnují pohled na katedrálu sv. Víta v celku i detailu. Jsou to snímky interiérů či exteriérů, architektonických detailů, chrámové výzdoby, mobiliáře a inventáře včetně předmětů chrámového pokladu, a to v množství variant i zkušebních pozitivů.

Pro výstavu „Josef Sudek: V šeru chrámu“ v Ateliéru Josefa Sudka kurátoři výstavy vybrali reprezentativní soubor zhruba třiceti originálních fotografií, převážně kontaktních otisků velkoformátových negativů ve velikosti 13 x 18 cm, nebo zvětšenin ve formátu 18 x 24 cm. Snímky z interiéru chrámu a jeho detailů vystihují Sudkovu precizní techniku, atmosféru místa i schopnost autora zprostředkovat nanejvýš intimní sdělení o válkou ztišeném monumentu. Námětově i provedením citlivé fotografie nabízí emoce zprostředkované subtilní hrou světelných paprsků pronikajících do chrámového interiéru v letmých okamžicích dne.

### **Doprovodné akce:**

**Komentovaná prohlídka** kurátorů výstavy Kataríny Mašterové a Vojtěcha Lahody, doplněná výkladem Mariany Dufkové o dějinách katedrály ve 20. století.

**Komentovaná prohlídka** kurátorů výstavy Kataríny Mašterové a Vojtěcha Lahody, doplněná výkladem Taťány Petrasové o dostavbě katedrály sv. Víta v 19. a 20. století.

**Hudební poslechový večer** s asistentem a přítelem Josefa Sudka, dr. Petrem Helbichem. Připomínka hudebních úterků, které Sudek v ateliéru pravidelně pořádal pro své přátele. Večerem provede Pavel Vančát.

*Termíny konání upřesníme.*

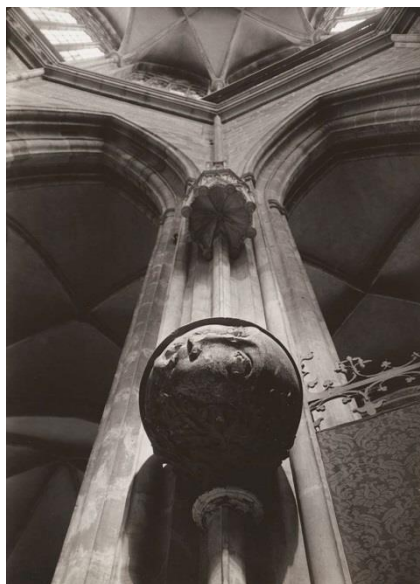
### **Sbírka fotografií Josefa Sudka v Ústavu dějin umění AV ČR, v. v. i.**

Sbírka fotografií Josefa Sudka byla Ústavu dějin umění AV ČR, v. v. i. (ÚDU) věnována paní Boženou Sudkovou na doporučení Anny Fárové, která fotografovu pozůstalost po jeho smrti uspořádala. ÚDU tak darem získal přibližně 13 500 negativů a 6 000 pozitivů fotografií Josefa Sudka s náměty uměleckých děl, architektury, výstav, ateliérů a portrétů umělců, ale i města Prahy a chrámu sv. Víta z druhého období fotografování této památky ve válečném čase konce 30. a počátku 40. let 20. století. Převážná část negativů je rozměru 13 x 18 cm (případně 10 x 15 a 18 x 24 cm) a pozitiviv jsou zejména kontakty rozměru 13 x 18 nebo zvětšeniny 18 x 24 cm.

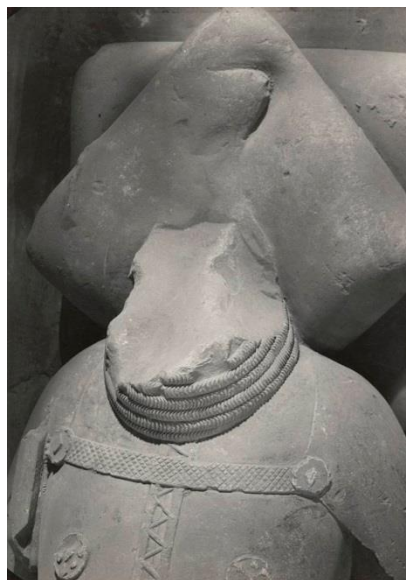
Sbírka je uložena ve Fototéce, servisním oddělení ÚDU, které slouží badatelům k vyhledávání reprodukcí uměleckých děl za účelem jejich studia nebo jako obrazový doprovod odborných textů. Od roku 2013 prochází pozitiviv této sbírky novou evidencí a od roku 2016 započal pětiletý projekt na komplexní záchranu celého Sudkova fondu, jeho restaurátorský průzkum i teoretické odborné zhodnocení a prezentaci v rámci programu NAKI II Ministerstva kultury ČR.

Při zahájené revizi sbírky, čítající celkem 689 ks fotografií chrámu sv. Víta (pozitivů i negativů), se narazilo na větší počet dosud neevidovaných originálních snímků. Ty nebyly mj. zařazeny do poslední monografie o Sudkových fotografiích chrámu sv. Víta v roce 2010 (vydal Torst), ani zatím nijak odborně zpracovány.

**Ilustrační fotografie pro média:**



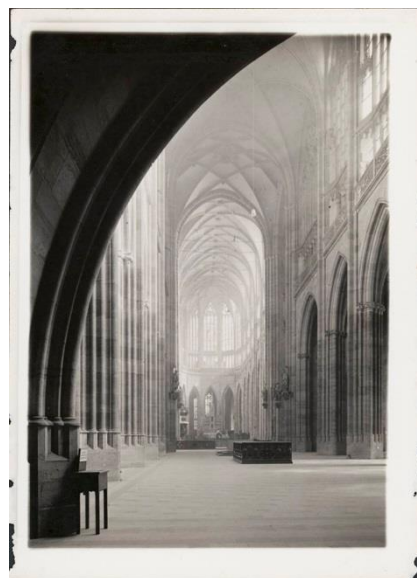
S 14058



S 2621



S 2681



S 14065

Vybraný snímek je možné vyžádat ve Fototéce ÚDU u Markéty Janotové na adrese:  
[janotova@udu.cas.cz](mailto:janotova@udu.cas.cz) nebo tel. 221 183 509.

**Informace pro editory:**

**PPF Art**

PPF Art rozvíjí aktivity skupiny PPF v oblasti kultury a umění. Po roce 2000 začala systematicky budovat sbírku československé a české fotografie. Základem sbírky se stal rozsáhlý soubor fotografií světově uznávaného českého fotografa Josefa Sudka a postupně se rozšiřuje o díla dalších autorů. Nyní obsahuje více jak 1 800 děl od 150 autorů.

Základem pro další sbírkovou činnost se stalo celkem 270 uměleckých děl, která v roce 2014 skupina PPF odkoupila ze sbírky České pojišťovny. Ve sbírce jsou zastoupena díla Alfonse Muchy, Jakuba Schikanedera, Mikuláše Medka a ze současných autorů například Petra Nikla, Jana Merty, Tomáše Císařovského a dalších. PPF Art zajišťuje výstavní program v pražské Galerii Václava Špály na Národní třídě a v Ateliéru Josefa Sudka na Ujezdě. Umělecká díla zapůjčuje rovněž do jiných výstavních prostor v ČR i v zahraničí.

Ateliér Josefa Sudka vystavuje fotografická díla zavedených českých i zahraničních umělců, ale i fotografie současných začínajících fotografů. Představily se zde výstavy děl například Josefa Sudka, Františka Drtikola, Emilie Medkové, Jana Lukase, Ivana Pinkavy, Jaroslava Rösslera, Gábiny Fárové a dalších.

**Rychlé odkazy:**

Ateliér Josefa Sudka

<http://www.atelierjosefasudka.cz/cz/>

Galerie Václava Špály

<http://www.galerievaclavaspany.cz>

Sbírka fotografií skupiny PPF

<http://www.atelierjosefasudka.cz/cz/sbirka.html>

Sbírka obrazů skupiny PPF

<http://www.atelierjosefasudka.cz/cz/sbirka-obrazu.html>

**Kontakty pro další informace:**

Lucie Mlynářová, kurátorka Ateliéru Josefa Sudka | [mlynarova@ppf.cz](mailto:mlynarova@ppf.cz), tel. 725 723 410

Jiřka Tkadlecová | [tkadlecova@ppf.cz](mailto:tkadlecova@ppf.cz), tel. 725 461 574

Markéta Janotová, Fototéka ÚDU (ilustrační fotografie) | [janotova@udu.cas.cz](mailto:janotova@udu.cas.cz) nebo tel. 221 183 509.